

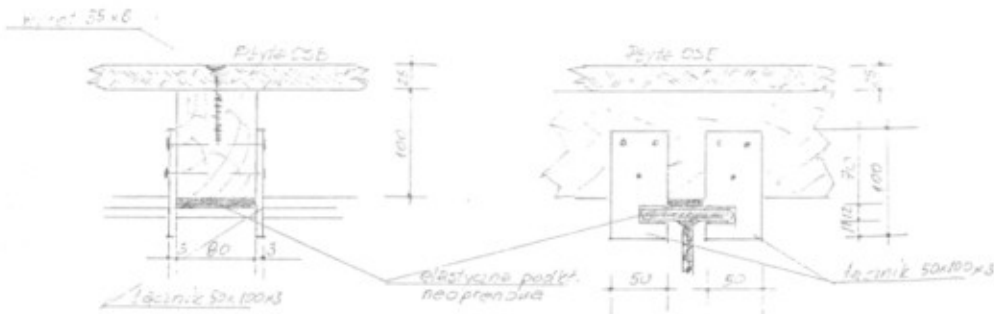
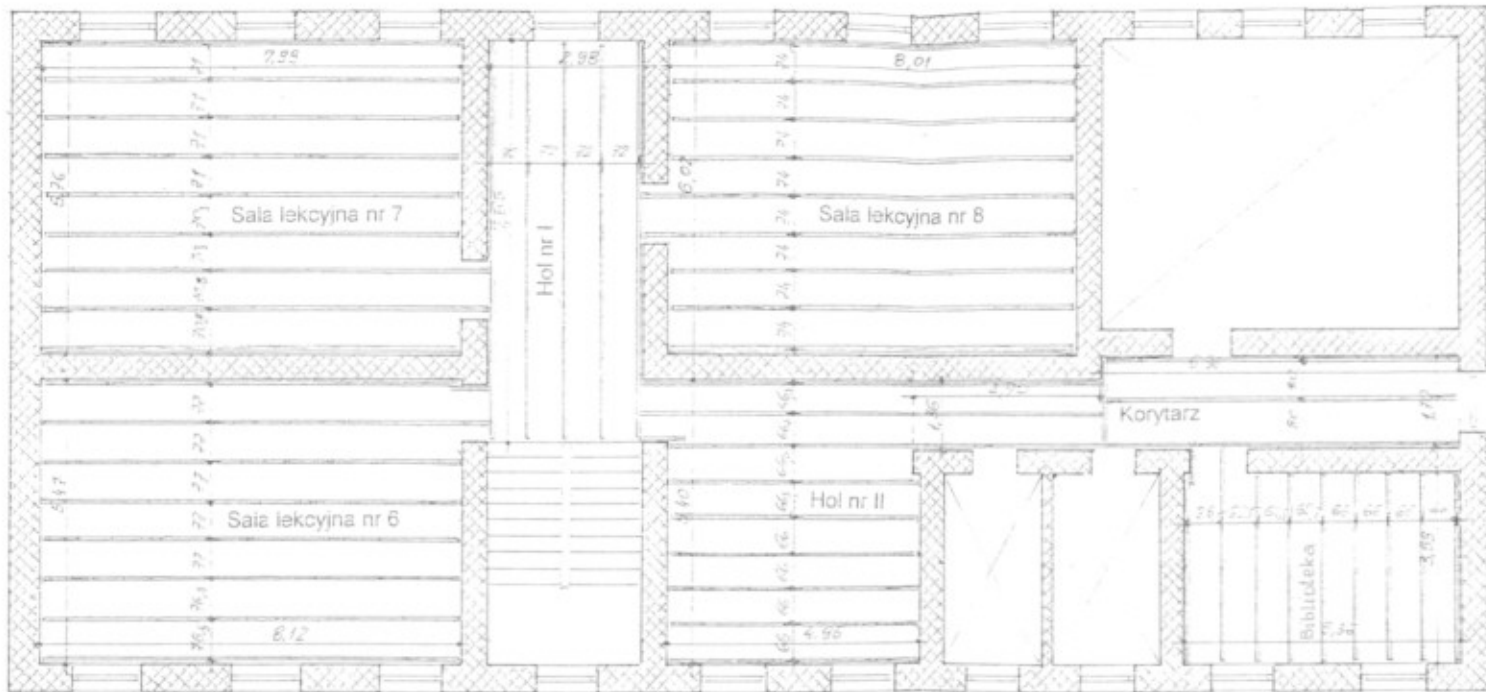


Działając na podstawie art. 38 ust. 2 ustawy z dnia 29 stycznia 2004r. Prawo zamówień publicznych (tekst jednolity Dz. U. z 2007r, Nr 223, poz. 1655 z późn. zm) przekazuję odpowiedzi udzielonych na zapytania jednego z oferentów.

L. p	Pytane:	Odpowiedź
1	Uprzejmie proszę o wyjaśnienie pozycji występującej w przedmiarze pt. “wsporniki ze stali teowej proste” wraz ze szkicem i wymiarami	W załączeniu przrdekładam rysunek zawierający wszystkie szczegóły wskazane w pytaniu.
2	Czy posadzki z tworzyw sztucznych bez warstwy izolacyjnej rulonowe pcv występujące w salach-klasach to te same posadzki, króre występują w salce gimnastycznej? W przedmiarze salki gimnastycznej jest napisane: "z wywinięciem na ściany 10 cm", natomiast w sali nr 7 i innych w opisie nie występuje "z wywinięciem na ściany".	Tak - jest to ta sama wykładzina i wszędzie jest wywinięta na ścianę co wynika w różnicy powierzchni np. płyt OSB, a powierzchnią wykładziny.


WÓJT
Witold Szpytman

UKŁAD LEGARÓW W POM. I PIĘTRA SZKOŁY W BABICACH
 SKALA 1:100 Rysunek Nr 2



POŁĄCZENIE LEGARÓW Z DWUTEOWNIKAMI "180"
 ZA POMOCĄ ŁĄCZNIKÓW, SKALA 1 : 20

Sporządził:
 Babice, kwiecień 2008r.

